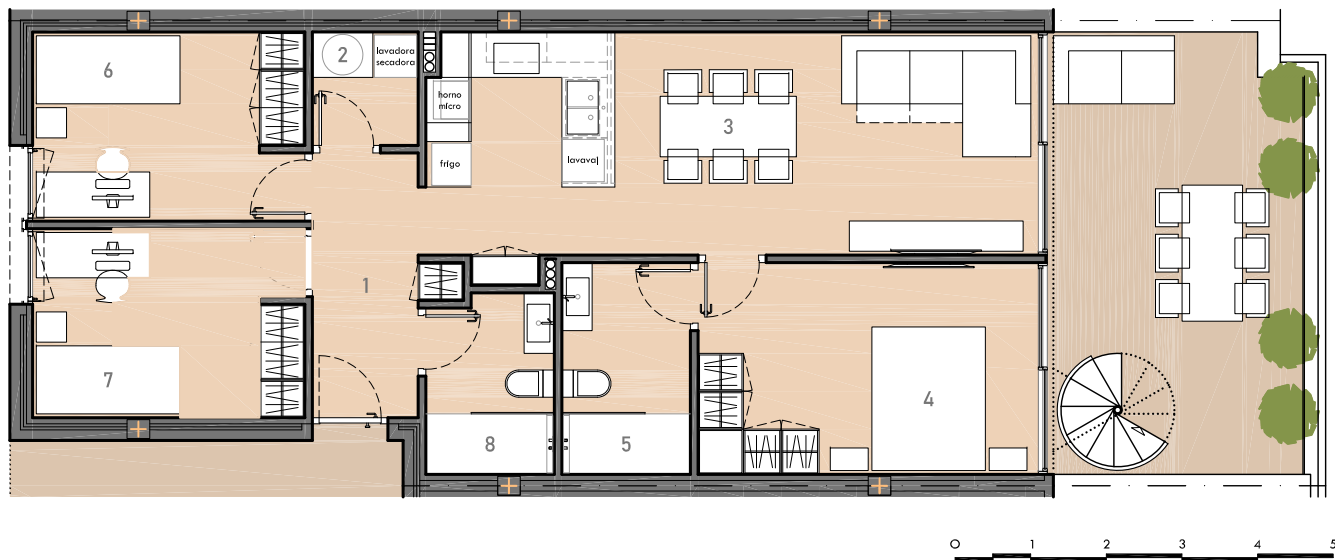


RESIDENCIAL

# 9 DE OCTUBRE

ESQUINA C/ REY FERNANDO VII



## VIVIENDAS PUERTAS Nº

# 15

### PLANTA ÁTICO

SUPERFICIES	m <sup>2</sup> u
1 Vestíbulo	5,20
2 Lavadero	2,10
3 Salón - Cocina	24,23
4 Dormitorio 1	12,60
5 Baño 1	4,76
6 Dormitorio 2	8,94
7 Dormitorio 3	8,94
8 Baño 2	3,96
<b>SUPERFICIE ÚTIL TOTAL:</b>	<b>70,73</b>
terrazza descubierta	20,52
terrazza solarium	77,04

COMERCIALIZA:



PROYECTA:

saez+vigueras\_arquitectos

El presente documento es provisional y puede estar sujeto a modificaciones originadas por el requerimiento de licencias o por criterios de la Dirección Facultativa, sin menoscabar la calidad. Documento no contractual.